



Riviera^{do} Lago
CONDOMÍNIO CLUBE

Redefinimos o seu conceito
sobre *qualidade de vida.*



Riviera do Lago

O Riviera do Lago é um projeto único, no qual reunimos todo o conforto, segurança, natureza e qualidade de vida que você sonhou para sua família. Trouxemos para nossa amada Porangatu, o conceito de viver bem que já é consagrado em Goiânia, São Paulo, Brasília e em várias outras Capitais Brasileiras.

Seja bem-vindo(a) ao melhor lugar para viver em Porangatu.

Seja bem-vindo(a) ao Riviera do Lago.



Quem
somos:

BPN
EMPREENDIMENTOS

A **BPN Empreendimentos** é uma empresa dos grupos **Boa Parada Empreendimentos** e **Neo Imóveis**.

Uma empresa jovem, com fortes raízes em dois dos principais segmentos econômicos do país, o Agronegócio e o Imobiliário.



BOA PARADA
EMPREENDIMENTOS

A Boa Parada Empreendimentos é o braço imobiliário da Boa Parada Agropecuária, uma marca de tradição em Porangatu, com 38 anos de contribuição para o progresso da nossa cidade e região. O Diretor Presidente do Grupo Boa Parada, Carlos Donisete Carneiro de Oliveira, foi Presidente do Sindicato Rural de Porangatu no período de 2021 a 2023 e faz parte da diretoria da ACIAP - Associação Comercial de Porangatu.

CRECIJ-10.387

NEO-IMÓVEIS
EMPREENDIMENTOS LIMITADA

Mais de 20 anos de atuação no mercado imobiliário nacional, especialmente no desenvolvimento, gestão e comercialização de empreendimentos residenciais e comerciais. Faz parte do mesmo grupo empresarial da Plumatex, com atuação também nos setores industrial, varejo, agronegócio.



Localização.

Perto de tudo que você precisa.

O **Riviera do Lago** está estrategicamente localizado no principal vetor de crescimento e valorização de Porangatu, a apenas 7 minutos do centro da cidade.

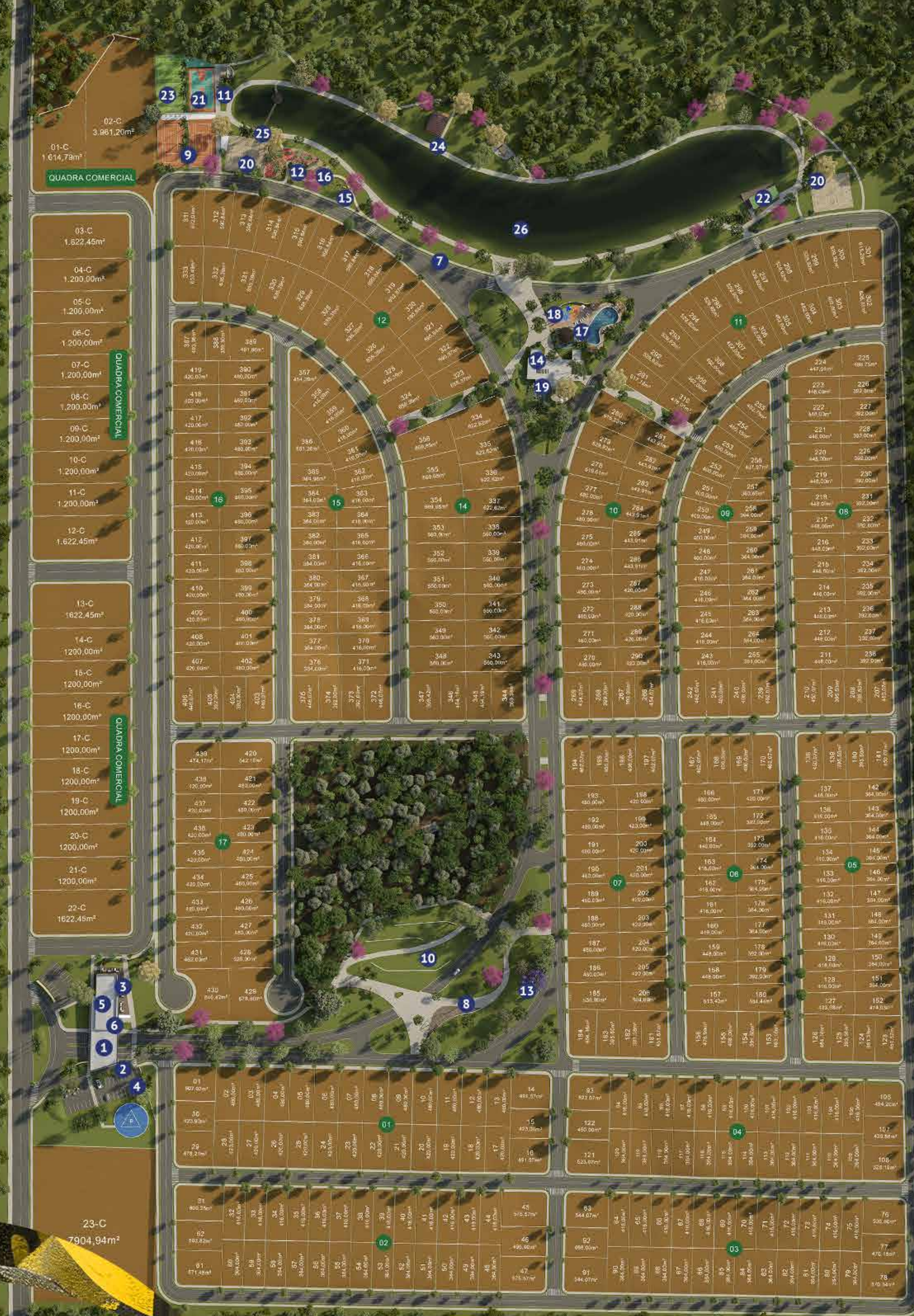
Você vai morar no melhor empreendimento da região, com a certeza da valorização do seu investimento.

- 7 min. do centro da cidade
- 6 min. Supermercado Pacheco
- 7 min. Banco do Brasil e Bradesco
- 6 min. Farmácia Menor Preço

Implantação

Viva o privilégio de ter ao seu redor **tudo aquilo que você sempre sonhou para a sua família.** Conforto, comodidade e muito lazer para desfrutar uma vida dos sonhos, na tranquilidade e elegância do seu Riviera do Lago.

- | | |
|----------------------------------|--|
| 1 Portaria Social | 14 Sala de Jogos |
| 2 Portaria de Serviço | 15 Espaço Pet |
| 3 Salão de festas | 16 Playground |
| 4 Espaço Feirinha | 17 Piscina Adulto + Deck + Pool Club (bar) |
| 5 Sala Coworking | 18 Waterplay |
| 6 Conveniência / Autoatendimento | 19 Academia |
| 7 Pista de caminhada | 20 4 Quadras de Areia |
| 8 Espaço Zen | 21 Quadra Poliesportiva |
| 9 2 Quadras de Tênis | 22 Área Gourmet |
| 10 Praça | 23 Campo Society |
| 11 Bicletário | 24 Espaço Ecumênico |
| 12 Academia ao ar livre | 25 Deck Contemplativo |
| 13 Espaço contemplação | 26 Lago |



ÁREA TOTAL:
422.067m²

ÁREA DE LAZER:
84.509,63m²

ÁREA DE PRESERVAÇÃO:
38.416,81m²

LOTES A PARTIR:
364m² a 669m²



*Imagens meramente ilustrativas, representações artísticas, podendo sofrer alterações quanto a cor, forma, textura, volume e quantidade. Paisagismo será entregue em formação, com espécies nativas da região, que não necessariamente corresponderão as exibidas na imagem. Mobiliário será entregue de acordo com memorial descritivo, não necessariamente correspondendo ao exibido na imagem, quanto a modelo, padrão, cor ou quantidade.

Uma obra de arte criada por grandes profissionais.

Um empreendimento tão especial quanto o Riviera do Lago, só poderia ter sido desenvolvido graças à filosofia de qualidade de vida da BPN Empreendimentos, unida ao talento de grandes profissionais que fizeram parte do desenvolvimento do projeto.

*Imagens meramente ilustrativas, representações artísticas, podendo sofrer alterações quanto a cor, forma, textura, volume, tamanho e quantidade. Paisagismo será entregue em formação, com espécies nativas da região, que não necessariamente corresponderão às exibidas na imagem. Mobiliário será entregue de acordo com memorial descritivo, não necessariamente correspondendo ao exibido na imagem, quanto a modelo, padrão, cor ou quantidade.

Arquitetura & Urbanismo



Renato de Melo Rocha

Arquiteto e Urbanista

Allisson Bruno Andrade

Arquiteto e Urbanista

João Otávio Kauling

Arquiteto e Urbanista

Arquitetura

"O projeto de arquitetura deste empreendimento foi concebido para valorizar as áreas verdes do condomínio, em perfeita harmonia com o paisagismo, criando uma linguagem única entre edificações e natureza. As construções seguem linhas simples e sofisticadas, integrando-se ao ambiente de forma elegante. Buscamos utilizar materiais de acabamento da região, como revestimentos em pedra, reforçando a identidade local. A escolha dos materiais e o planejamento das áreas comuns foram pensados para realçar as paisagens naturais, proporcionando tranquilidade, conforto e sofisticação aos moradores."

Urbanismo

"O projeto de urbanismo deste empreendimento foi concebido para valorizar sua exuberante mata nativa, preservando áreas verdes na região central e ao redor do lago. A topografia foi aproveitada para **potencializar as vistas e facilitar o acesso aos espaços naturais**. Além disso, ampliamos o lago existente, criando um ambiente harmonioso que integra áreas de estar, contemplação, esporte e um clube exclusivo, proporcionando conforto, lazer e qualidade de vida aos moradores em **contato direto com a natureza**."



A OPES Data possui a rara competência de transformar informação em oportunidades. Com inteligência de mercado e dados estratégicos, contribuimos com nossos clientes para tomada de decisões mais assertivas, impulsionando seus negócios imobiliários e gerando riqueza. Mais do que resultados, entregamos impacto: projetos que transformam a cidade, elevam a qualidade de vida e deixam um legado para as futuras gerações.



A URBO é um escritório de arquitetura e urbanismo que transforma espaços em oportunidades. Nossa equipe combina visão estratégica, estética e inteligência para criar empreendimentos únicos e funcionais. Cada projeto reflete a identidade do lugar e das pessoas, unindo inovação e propósito para desenvolver espaços que impulsionam crescimento e conexões.

Paisagismo



“Thais Teles Pimenta, arquiteta paisagista e urbanista apaixonada em integrar o paisagismo e infraestrutura de água no desenho urbano. Thais tem mais de doze anos de experiência, no Brasil e na Austrália, desenvolvendo projetos urbanos, incluindo parques, praças, trilhas, parquinhos naturalizados e projetos de drenagem urbana integrados na paisagem. Atualmente, através de seu escritório próprio, MORINGA, trabalha desenvolvendo projetos públicos e privados de grande escala, que envolvam drenagem urbana sustentável.”

Thais Teles Pimenta

Arquiteta Paisagista

“O Projeto de Paisagismo do Lago Riviera tem como premissa regenerar o local em que está situado, priorizando o uso de espécies brasileiras nativas do cerrado, como também pelo uso de materiais locais para regenerar a área e reestabelecer, ao longo do tempo, uma nova relação entre o futuro morador e a natureza. Os jardins drenantes atuam como elemento dorsal do projeto, conduzindo o morador a observar o caminho da água na paisagem e conectando os espaços comuns e de lazer do empreendimento. Através de soluções baseadas na natureza (SBNs) a água de chuva infiltra no próprio local, não causando problemas apresentados devido a impermeabilização do solo. O projeto paisagístico é o responsável por conectar cada elemento projetado no empreendimento, cumprindo a função de sensibilizar a todos para uma nova percepção da beleza da fauna e flora local.”

Diferenciais

que tornam o Riviera do Lago único.

São vários diferenciais que fazem do seu novo endereço um lugar único para viver com sua família.

Aqui você conhece alguns deles, mas todas as características do empreendimento você terá no Manual do Proprietário, que faz parte integrante do contrato de compra do seu lote.

Segurança

Controle de Acesso 24h

Portaria com sistema de vigilância e biometria para moradores e visitantes.

Câmeras de segurança.*

Sistema de câmeras em pontos estratégicos ao longo de todo o condomínio, monitorado em tempo integral.*

Equipe de segurança* armada especializada.

Esporte e Lazer

Quadras de Esportes: Áreas dedicadas para a prática de diferentes esportes como basquete, vôlei e futsal.

Campo de futebol: Campo gramado ou de grama sintética para partidas de futebol.

Quadras de tênis: Estruturas específicas com piso adequado para a prática do tênis.

Pistas de corrida e caminhada: Pista no entorno do lago.

Academia equipada: Espaço com equipamentos modernos para musculação e exercícios aeróbicos.

Parque Aquático: Piscina adulto, piscina infantil, waterplay para diversão de toda a família.

Salão de Jogos: Equipado com mesa de sinuca, mesa de pebolim, mesa para jogos de baralho, frigobar, mesas e cadeiras.

Convivência

Lago: Um maravilhoso lago com orla para passeio, mirante e espaços de esportes e lazer nas margens.

Espaço Feirinha: Área preparada para eventos como Feira Livre, Gastronomia, etc.

Clube: Clube interno com diversas opções de lazer para os moradores.

Praça: Praça de lazer com espaço para convivência.

Espaço Fitness: Academia equipada de uso exclusivo para os moradores.

Infraestrutura

Asfalto CBUQ

Iluminação pública em sistema de LEDs

Captação de Águas Pluviais

Água tratada

Câmeras de Segurança na portaria e interior do condomínio*

*Será recomendada a contratação à futura Associação dos Moradores.

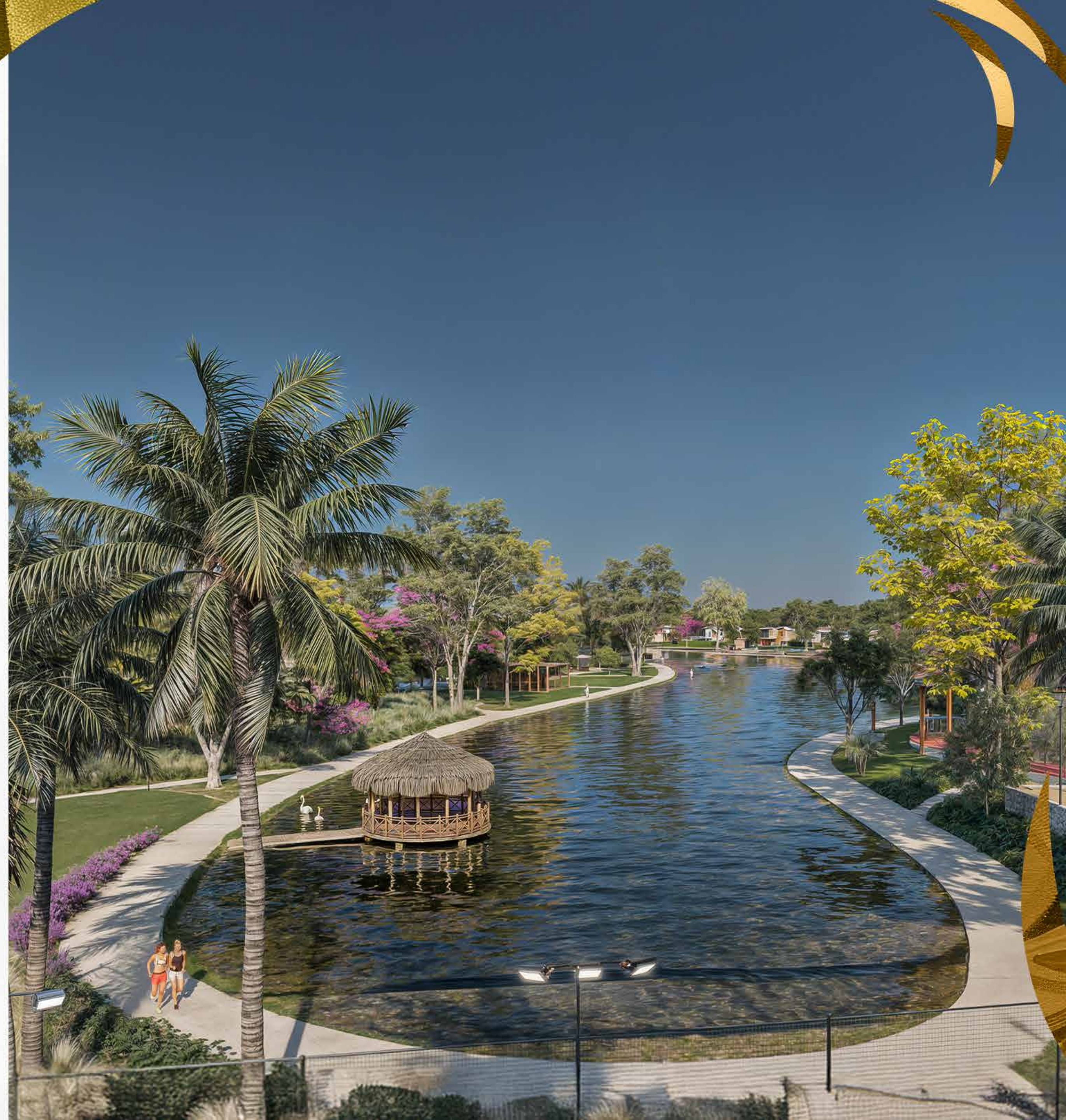
Em uma palavra: Inspiração.

Você não vai querer sair do condomínio

O Riviera do Lago é um empreendimento criado, sobretudo, para oferecer qualidade de vida. Cada ambiente do condomínio é um ponto de inspiração para os seus dias.



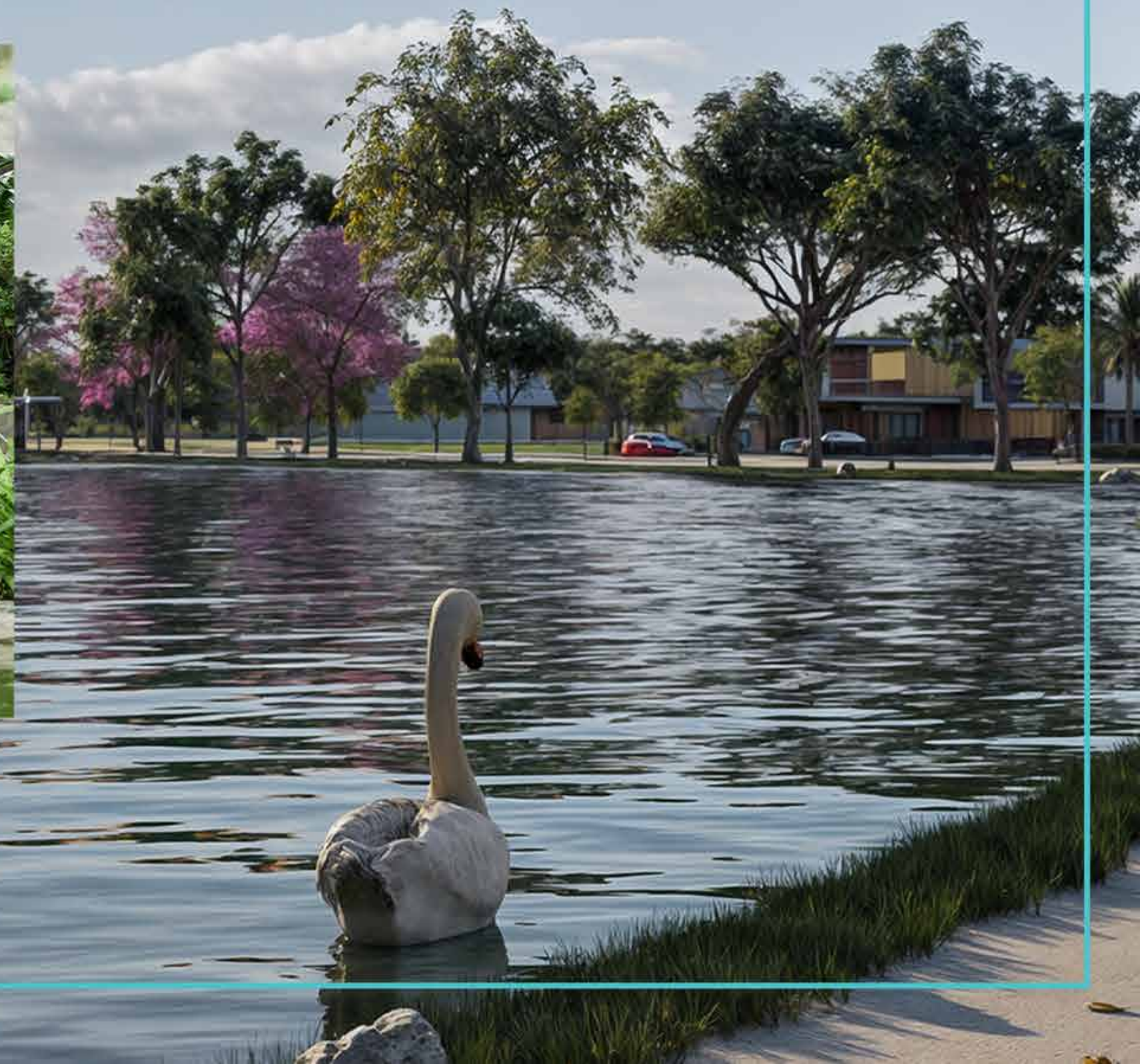
BPN Empreendimentos SPE Ltda, CNPJ 52.685.289/0001-23. O Condomínio Riviera do Lago (nome fantasia) tem matrícula registrada sob nº 23479 no Cartório de Registro de Imóveis de Porangatu/GO, disponível para consulta no estande de vendas. As imagens contidas neste material são meramente ilustrativas, representações artísticas, podendo sofrer alterações quanto a cor, forma, textura, volume, tamanho e quantidade. Paisagismo será entregue em formação, com espécies nativas da região, que não necessariamente corresponderão às exibidas na imagem. Mobiliário será entregue de acordo com memorial descritivo, não necessariamente correspondendo ao exibido na imagem, quanto a modelo, padrão, cor ou quantidade. Financiamento sujeito a aprovação. Lotes sujeitos a disponibilidade no ato da consulta. Preços e condições podem ser alterados a qualquer tempo, a critério do incorporador. CRECI Jurídico: Neo Imóveis GO J10387. Responsável técnico: Moacir Lázaro de Melo CRECI GO F3828.



Lago

Um lago inteiro para você e sua família.

Sabe aquelas casas que você vê nos filmes, onde o morador sai para passear e logo chega em um lago maravilhoso? Coisa de cinema, não é mesmo? Concordamos! A paisagem do seu novo lar é cinematográfica mesmo!



*Imagens meramente ilustrativas, representações artísticas, podendo sofrer alterações quanto a cor, forma, textura, volume, tamanho e quantidade. Paisagismo será entregue em formação, com espécies nativas da região, que não necessariamente corresponderão às exibidas na imagem. Mobiliário será entregue de acordo com memorial descritivo, não necessariamente correspondendo ao exibido na imagem, quanto a modelo, padrão, cor ou quantidade.

Mirante do Lago



*Imagens meramente ilustrativas, representações artísticas, podendo sofrer alterações quanto a cor, forma, textura, volume, tamanho e quantidade. Paisagismo será entregue em formação, com espécies nativas da região, que não necessariamente corresponderão às exibidas na imagem. Mobiliário será entregue de acordo com memorial descritivo, não necessariamente correspondendo ao exibido na imagem, quanto a modelo, padrão, cor ou quantidade.



Natureza

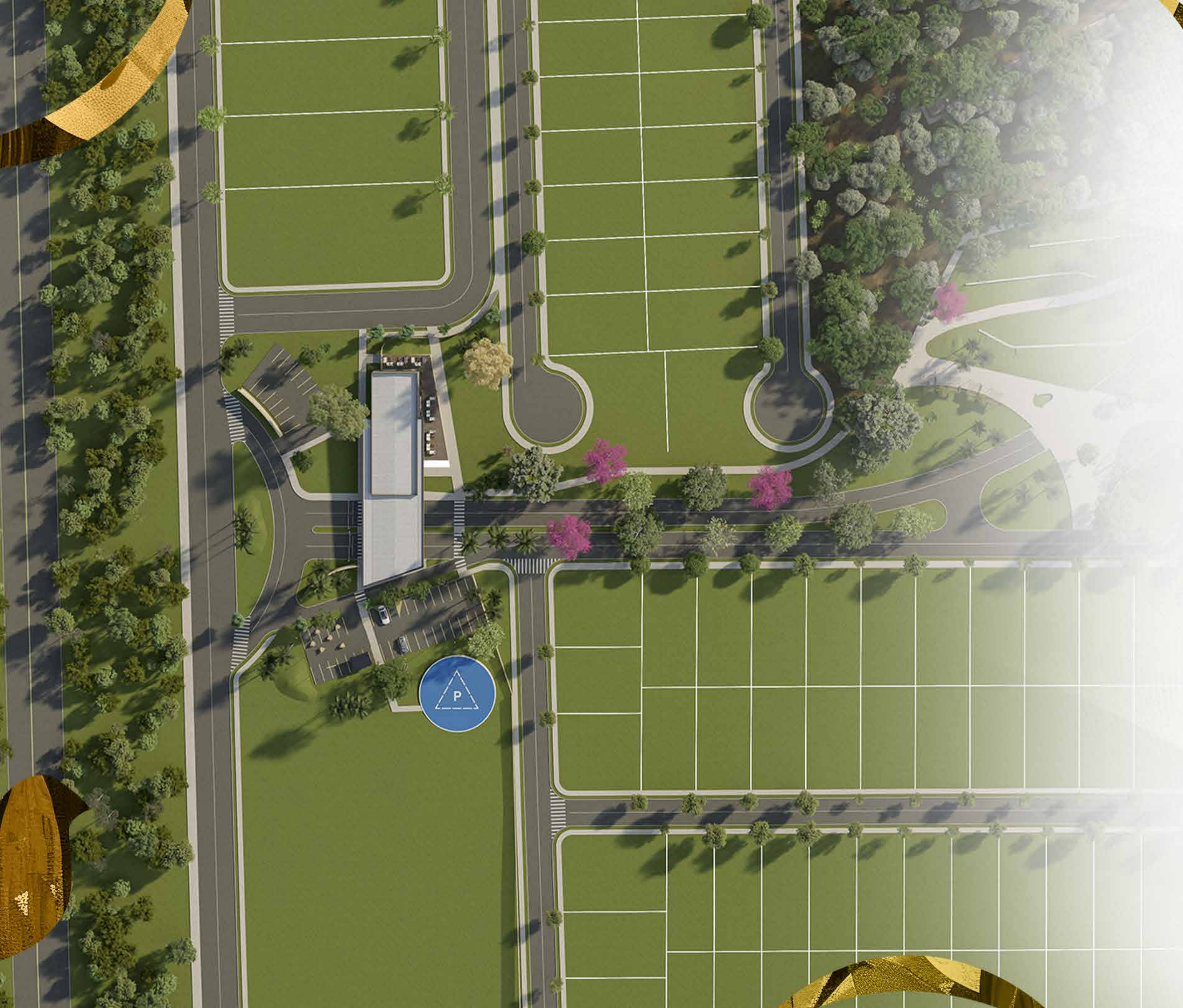
presente

para encantar a vista e a vida.

O aroma e a sinfonia que só a natureza é capaz de produzir. Flores, árvores, praças gramadas e um lago maravilhoso para contemplação.

Seus dias no **Riviera do Lago** serão diferentes de todos que viveu até agora.

Você vai proporcionar à sua família a experiência ímpar de viver como não é mais possível nas áreas urbanas: **Viver com liberdade!**



Portaria

A portaria do Riviera do Lago é o cartão de visitas do empreendimento. Agrega beleza e imponência que valorizam seu endereço e seu investimento, sem descuidar da sua função fundamental: **trazer segurança total 24 horas todos os dias, proteger a todos que você ama e também ao seu patrimônio.**

- Guarita de monitoramento*
- Câmeras de Segurança*
- Cancela com acesso por biometria
- Segurança armada* 24h, 7 dias por semana.
- Portaria social
- Portaria de serviço
- Estacionamento
- Loja de Conveniência
- Sala Coworking
- Salão de Festas

*A contratação será recomendada à futura associação dos moradores.

*Imagens meramente ilustrativas, representações artísticas, podendo sofrer alterações quanto a cor, forma, textura, volume, tamanho e quantidade. Paisagismo será entregue em formação, com espécies nativas da região, que não necessariamente corresponderão às exibidas na imagem. Mobiliário será entregue de acordo com memorial descritivo, não necessariamente correspondendo ao exibido na imagem, quanto a modelo, padrão, cor ou quantidade.

Portaria



*Imagens meramente ilustrativas, representações artísticas, podendo sofrer alterações quanto a cor, forma, textura, volume, tamanho e quantidade. Paisagismo será entregue em formação, com espécies nativas da região, que não necessariamente corresponderão às exibidas na imagem. Mobiliário será entregue de acordo com memorial descritivo, não necessariamente correspondendo ao exibido na imagem, quanto a modelo, padrão, cor ou quantidade.

Portaria



*Imagens meramente ilustrativas, representações artísticas, podendo sofrer alterações quanto a cor, forma, textura, volume, tamanho e quantidade. Paisagismo será entregue em formação, com espécies nativas da região, que não necessariamente corresponderão às exibidas na imagem. Mobiliário será entregue de acordo com memorial descritivo, não necessariamente correspondendo ao exibido na imagem, quanto a modelo, padrão, cor ou quantidade.

Conveniência

A praticidade de um mini-mercado na porta da sua casa.

Acabou o açúcar, esqueceu o café, deu vontade daquele suco geladinho? Agora você tem tudo isso ao lado de casa, a qualquer hora do dia ou da noite, no Espaço Conveniência do seu condomínio.

*Imagens meramente ilustrativas. As representações artísticas, podendo sofrer alterações quanto a cor, forma, textura, volume, tamanho e quantidade. Paisagismo será entregue em formação, com espécies nativas da região, que não necessariamente corresponderão as exibidas na imagem. Mobiliário será entregue de acordo com memorial descritivo, não necessariamente correspondendo ao exibido na imagem, quanto a modelo, padrão, cor ou quantidade.

Sala Coworking

Um espaço exclusivo do Riviera do Lago, criado para você trabalhar, estudar, realizar reuniões, trabalhos em grupo e outras atividades.

Imagens meramente ilustrativas, representações artísticas, podendo sofrer alterações quanto a cor, forma, textura, volume, tamanho e quantidade. Paisagismo será entregue em formação, com espécies nativas da região, que não necessariamente corresponderão às exibidas na imagem. Mobiliário será entregue de acordo com memorial descritivo, não necessariamente correspondendo ao exibido na imagem, quanto a modelo, padrão, cor ou quantidade.

Salão de Festas

Aqui você vai celebrar seus momentos mais felizes com os amigos e a família, contando com toda a estrutura para receber seus convidados.

*Imagens meramente ilustrativas, representações artísticas, podendo sofrer alterações quanto a cor, forma, textura, volume, tamanho e quantidade. Paisagismo será entregue em formação, com espécies nativas da região, que não necessariamente corresponderão às exibidas na imagem. Mobiliário será entregue de acordo com memorial descritivo, não necessariamente correspondendo ao exibido na imagem, quanto a modelo, padrão, cor ou quantidade.

Espaço Feirinha

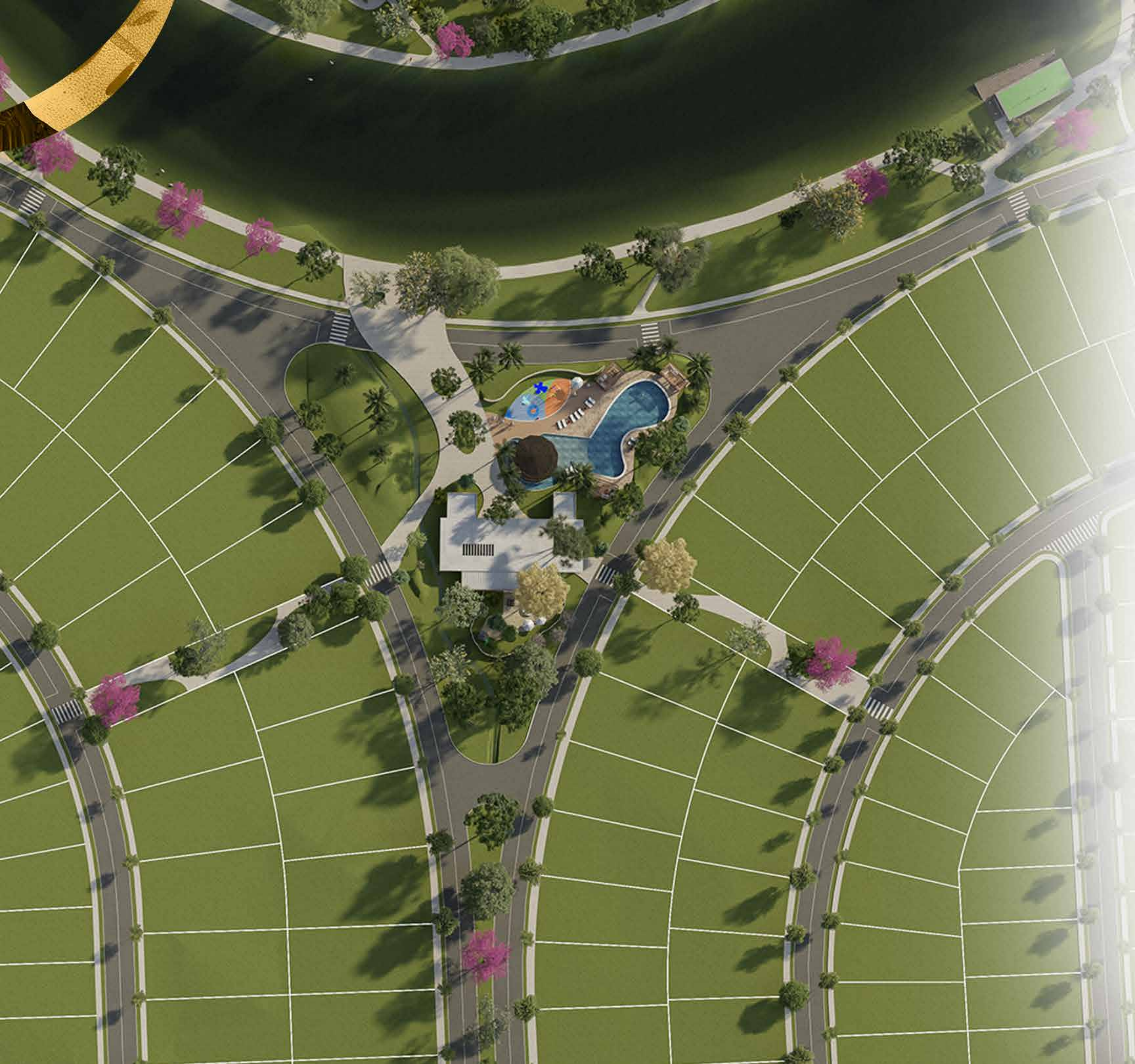
Espaço Feirinha

O Espaço Feirinha do condomínio foi criado para você aproveitar momentos deliciosos com seus vizinhos, pertinho da sua casa.

*Imagens meramente ilustrativas, representações artísticas, podendo sofrer alterações quanto a cor, forma, textura, volume, tamanho e quantidade. Paisagismo será entregue em formação, com espécies nativas da região, que não necessariamente corresponderão às exibidas na imagem. Mobiliário será entregue de acordo com memorial descritivo, não necessariamente correspondendo ao exibido na imagem, quanto a modelo, padrão, cor ou quantidade.



O CONFORTO E QUALIDADE DE VIDA
QUE VOCÊ SEMPRE SONHOU.



Parque Aquático

Entre parques e academia. O seu bem estar.

O Parque Aquático do condomínio é o lugar ideal para você relaxar e se divertir com a família, nos dias quentes de Goiás.

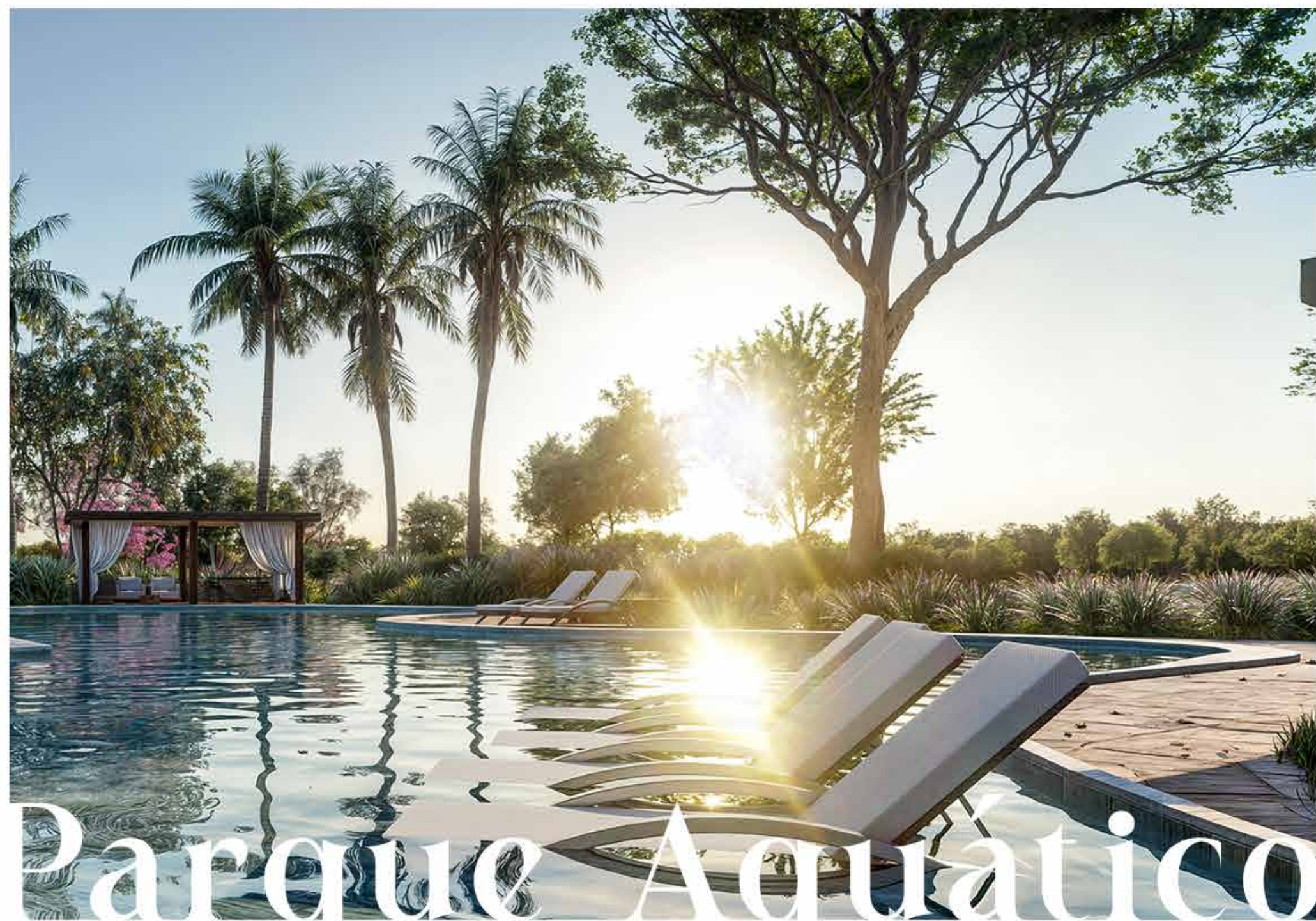
- **Piscina Adulto**
- **Pool Club Bar**
- **Piscina Infantil**
- **Waterplay**
- **Pergolados**

*Imagens meramente ilustrativas, representações artísticas, podendo sofrer alterações quanto a cor, forma, textura, volume, tamanho e quantidade. Paisagismo será entregue em formação, com espécies nativas da região, que não necessariamente corresponderão as exibidas na imagem. Mobiliário será entregue de acordo com memorial descritivo, não necessariamente correspondendo ao exibido na imagem, quanto a modelo, padrão, cor ou quantidade.

Parque Aquático



*Imagens meramente ilustrativas, representações artísticas, podendo sofrer alterações quanto a cor, forma, textura, volume, tamanho e quantidade. Paisagismo será entregue em formação, com espécies nativas da região, que não necessariamente corresponderão às exibidas na imagem. Mobiliário será entregue de acordo com memorial descritivo, não necessariamente correspondendo ao exibido na imagem, quanto a modelo, padrão, cor ou quantidade.



Parque Aquático



Imagens meramente ilustrativas, representações artísticas, podendo sofrer alterações quanto a cor, forma, textura, volume, tamanho e quantidade. Paisagismo será entregue em formação, com espécies nativas da região, que não necessariamente corresponderão às exibidas na imagem. Mobiliário será entregue de acordo com memorial descritivo, não necessariamente correspondendo ao exibido na imagem, quanto a modelo, padrão, cor ou quantidade.

Piscina, Deck, Pool Club & Bar

Você já sabe onde ir nos dias quentes de Goiás.

Uma deliciosa piscina com deck e bar para você se divertir, relaxar com a família e os amigos.

Imagens meramente ilustrativas, representações artísticas, podendo sofrer alterações quanto a cor, forma, textura, volume, tamanho e quantidade. Paisagismo será entregue em formação, com espécies nativas da região, que não necessariamente corresponderão às exibidas na imagem. Mobiliário será entregue de acordo com memorial descritivo, não necessariamente correspondendo ao exibido na imagem, quanto a modelo, padrão, cor ou quantidade.

Parque Aquático



Imagens meramente ilustrativas, representações artísticas, podendo sofrer alterações quanto a cor, forma, textura, volume, tamanho e quantidade. Paisagismo será entregue em formação, com espécies nativas da região, que não necessariamente corresponderão as exibidas na imagem. Mobiliário será entregue de acordo com memorial descritivo, não necessariamente correspondendo ao exibido na imagem, quanto a modelo, padrão, cor ou quantidade.

Waterplay

O playground mais divertido da cidade.

O Waterplay, playground molhado do Parque Aquático do condomínio, será, sem dúvida, um dos locais preferidos pela criançada.

*Imagens meramente ilustrativas, representações artísticas, podendo sofrer alterações quanto a cor, forma, textura, volume, tamanho e quantidade. Paisagismo será entregue em formação, com espécies nativas da região, que não necessariamente corresponderão às exibidas na imagem. Mobiliário será entregue de acordo com memorial descritivo, não necessariamente correspondendo ao exibido na imagem, quanto a modelo, padrão, cor ou quantidade.



Clube esportivo

Entre partidas e campeonatos, o seu esporte favorito

Este é o local preferido pelos atletas e esportistas do Riviera do Lago, com quadras esportivas, campo de futebol e salão de jogos, para prática esportiva e diversão da família toda.

- Quadra Poliesportiva
- Quadras de tênis
- Quadras de areia
- Campo de Futebol Society
- Espaço Fitness
- Sala de jogos

*Imagens meramente ilustrativas, representações artísticas, podendo sofrer alterações quanto a cor, forma, textura, volume, tamanho e quantidade. Paisagismo será entregue em formação, com espécies nativas da região, que não necessariamente corresponderão as exibidas na imagem. Mobiliário será entregue de acordo com memorial descritivo, não necessariamente correspondendo ao exibido na imagem, quanto a modelo, padrão, cor ou quantidade.

Quadra Poliesportiva



Quadra Poliesportiva

Futsal, Basquete, Vôlei, Handball e até a boa e velha Queimada. É só reunir os amigos e vir para o seu Clube Esportivo privativo.

Imagens meramente ilustrativas, representações artísticas, podendo sofrer alterações quanto a cor, forma, textura, volume, tamanho e quantidade. Paisagismo será entregue em formação, com espécies nativas da região, que não necessariamente corresponderão às exibidas na imagem. Mobiliário será entregue de acordo com memorial descritivo, não necessariamente correspondendo ao exibido na imagem, quanto a modelo, padrão, cor ou quantidade.

Quadras de Tênis

O tênis figura entre as modalidades esportivas que mais crescem no país, com milhares de adeptos e entusiastas.

*Imagens meramente ilustrativas, representações artísticas, podendo sofrer alterações quanto a cor, forma, textura, volume, tamanho e quantidade. Paisagismo será entregue em formação, com espécies nativas da região, que não necessariamente corresponderão às exibidas na imagem. Mobiliário será entregue de acordo com memorial descritivo, não necessariamente correspondendo ao exibido na imagem, quanto a modelo, padrão, cor ou quantidade.

Quadra de Areia

Os esportes na areia, como o Beach Tennis ou o Vôlei de Praia, estão entre os que ganham mais adeptos no país.

*Imagens meramente ilustrativas, representações artísticas, podendo sofrer alterações quanto a cor, forma, textura, volume, tamanho e quantidade. Paisagismo será entregue em formação, com espécies nativas da região, que não necessariamente corresponderão as exibidas na imagem. Mobiliário será entregue de acordo com memória descritiva, não necessariamente correspondendo ao exibido na imagem, quanto a modelo, padrão, cor ou quantidade.

Clube Esportivo

Campo Society

O esporte mais praticado no mundo tem lugar garantido no Riviera do Lago. Reúna os amigos e se prepare para a resenha.

*Imagens meramente ilustrativas, representações artísticas, podendo sofrer alterações quanto a cor, forma, textura, volume, tamanho e quantidade. Paisagismo será entregue em formação, com espécies nativas da região, que não necessariamente corresponderão às exibidas na imagem. Mobiliário será entregue de acordo com memorial descritivo, não necessariamente correspondendo ao exibido na imagem, quanto a modelo, padrão, cor ou quantidade.

Espaço Fitness

Manter a forma na sua própria academia, a poucos passos de casa. Agora você tem toda facilidade e comodidade para treinar quando quiser.

Imagens meramente ilustrativas, representações artísticas, podendo sofrer alterações quanto a cor, forma, textura, volume, tamanho e quantidade. Paisagismo será entregue em formação, com espécies nativas da região, que não necessariamente corresponderão às exibidas na imagem. Mobiliário será entregue de acordo com memorial descritivo, não necessariamente correspondendo ao exibido na imagem, quanto a modelo, padrão, cor ou quantidade.

Sala de Jogos

Na Sala de Jogos do seu condomínio, você e seus amigos vão desfrutar de momentos divertidos, competindo para ver quem é melhor no bilhar, poker, xadrez, pebolim e muito mais.

*Imagens meramente ilustrativas, representações artísticas, podendo sofrer alterações quanto a cor, forma, textura, volume, tamanho e quantidade. Paisagismo será entregue em formação, com espécies nativas da região, que não necessariamente corresponderão às exibidas na imagem. Mobiliário será entregue de acordo com memorial descritivo, não necessariamente correspondendo ao exibido na imagem, quanto a modelo, padrão, cor ou quantidade.



Praça Natureza

O lugar para você recompor as energias.

- Trilha na mata
- Ambientes gramados
- Espaços para descanso e meditação
- Academia ao ar livre

*Imagens meramente ilustrativas, representações artísticas, podendo sofrer alterações quanto a cor, forma, textura, volume, tamanho e quantidade. Paisagismo será entregue em formação, com espécies nativas da região, que não necessariamente corresponderão às exibidas na imagem. Mobiliário será entregue de acordo com memorial descritivo, não necessariamente correspondendo ao exibido na imagem, quanto a modelo, padrão, cor ou quantidade.

Trilha na mata

Aqui é o seu lugar de conexão com a natureza, uma trilha pela mata preservada no interior do condomínio.

*Imagens meramente ilustrativas, representações artísticas, podendo sofrer alterações quanto a cor, forma, textura, volume, tamanho e quantidade. Paisagismo será entregue em formação, com espécies nativas da região, que não necessariamente corresponderão às exibidas na imagem. Mobiliário será entregue de acordo com memorial descritivo, não necessariamente correspondendo ao exibido na imagem, quanto a modelo, padrão, cor ou quantidade.



Espaço Contemplação



*Imagens meramente ilustrativas, representações artísticas, podendo sofrer alterações quanto a cor, forma, textura, volume, tamanho e quantidade. Paisagismo será entregue em formação, com espécies nativas da região, que não necessariamente corresponderão às exibidas na imagem. Mobiliário será entregue de acordo com memorial descritivo, não necessariamente correspondendo ao exibido na imagem, quanto a modelo, padrão, cor ou quantidade.

Academia ao ar livre

Praticar seu esporte com a brisa, o som e os aromas da natureza é um privilégio que só os moradores do Riviera do Lago poderão experimentar.



*Imagens meramente ilustrativas, representações artísticas, podendo sofrer alterações quanto a cor, forma, textura, volume, tamanho e quantidade. Paisagismo será entregue em formação, com espécies nativas da região, que não necessariamente corresponderão às exibidas na imagem. Mobilário será entregue de acordo com memorial descritivo, não necessariamente correspondendo ao exibido na imagem, quanto a modelo, padrão, cor ou quantidade.



Espaço Pet

Espaço Pet

Seu melhor amigo também tem um espaço confortável e seguro para se exercitar, divertir e interagir com outros pets.



Espaço Ecumênico

Quando pensamos na qualidade de vida da sua família, pensamos em tudo, até nos momentos em que você precisa se recolher, fazer suas orações e meditações.

Imagens meramente ilustrativas, representações artísticas, podendo sofrer alterações quanto à cor, forma, textura, volume, tamanho e quantidade. Paisagismo será entregue em formação, com espécies nativas da região, que não necessariamente corresponderão às exibidas na imagem. Mobiliário será entregue de acordo com memorial descritivo, não necessariamente correspondendo ao exibido na imagem, quanto a modelo, padrão, cor ou quantidade.

BPN
EMPREENDIMENTOS


BOA PARADA
EMPREENDIMENTOS


CRECI 3-10.387
NEO-IMÓVEIS
EMPREENDIMENTOS LIMITADA

COORDENAÇÃO DE VENDAS:


Opes
Data
NEGÓCIOS IMOBILIÁRIOS

BPN Empreendimentos SPE Ltda, CNPJ 52.685.289/0001-23. O Condomínio Riviera do Lago (nome fantasia) tem matrícula registrada sob nº 23479 no Cartório de Registro de Imóveis de Porangatu/GO, disponível para consulta no estande de vendas. As imagens contidas neste material são meramente ilustrativas, representações artísticas, podendo sofrer alterações quanto a cor, forma, textura, volume, tamanho e quantidade. Paisagismo será entregue em formação, com espécies nativas da região, que não necessariamente corresponderão às exibidas na imagem. Mobiliário será entregue de acordo com memorial descritivo, não necessariamente correspondendo ao exibido na imagem, quanto a modelo, padrão, cor ou quantidade. Financiamento sujeito a aprovação. Lotes sujeitos a disponibilidade no ato da consulta. Preços e condições podem ser alterados a qualquer tempo, a critério do incorporador. CRECI Jurídico: Neo Imóveis GO J10387. Responsável técnico: Moacir Lázaro de Melo CRECI GO F3828.